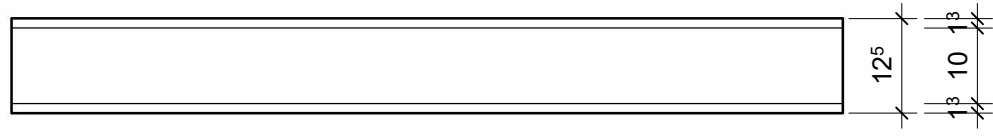


Innenwände



IW01 Trockenbau 125 mm



IW02 Vorsatzschale 220 mm

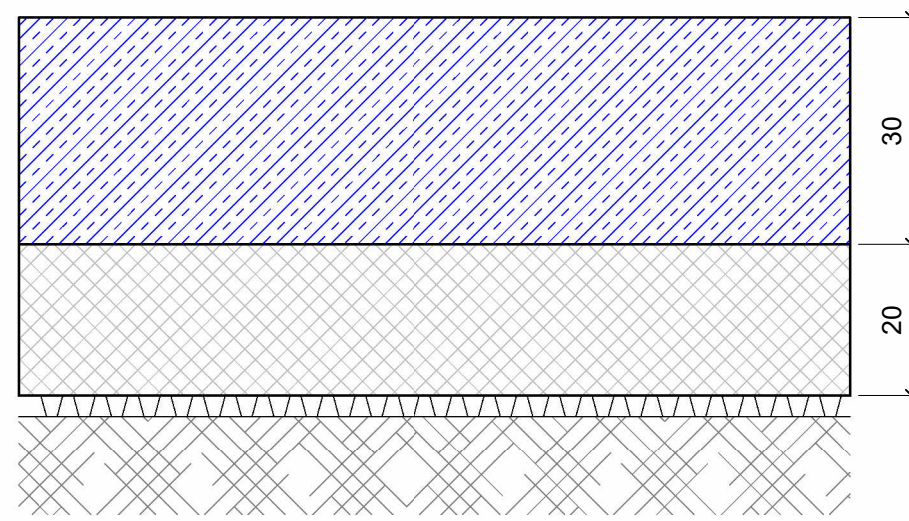


 IW03 Vorsatzschale 125 mm



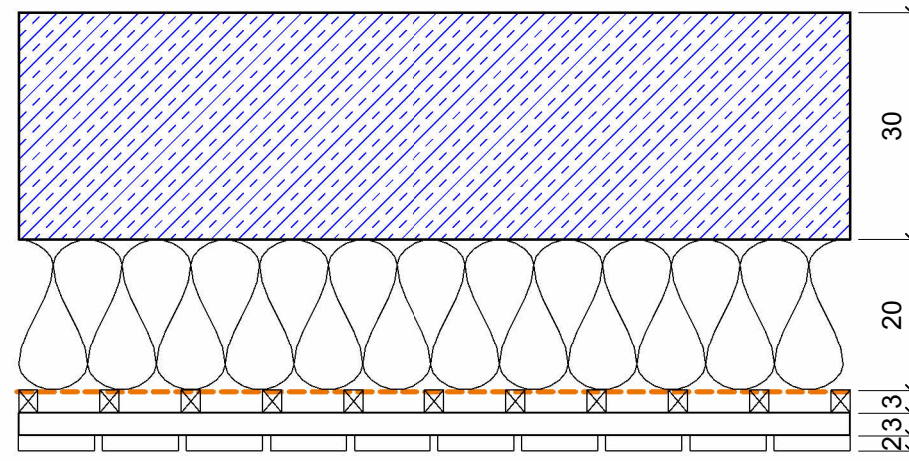
IW04 Installationswand 75 mm

Außenwände



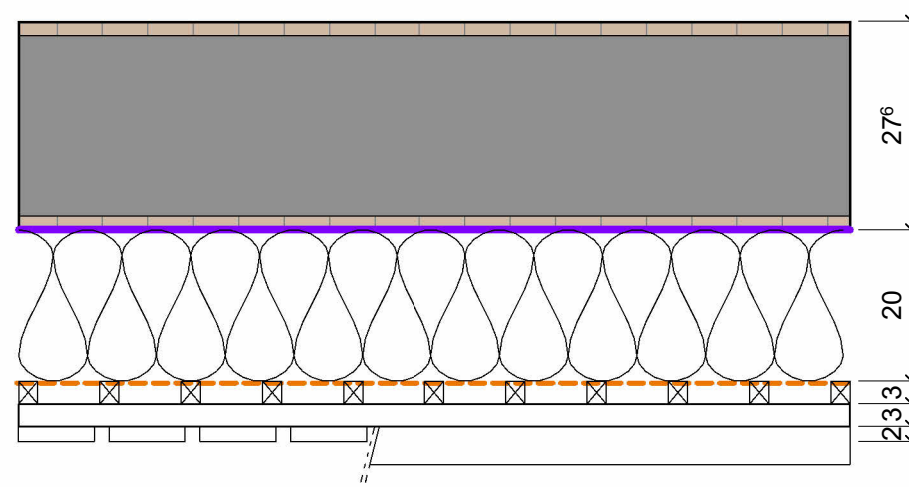
Kellerwand an Erdreich

- WU Beton (weiße Wanne)
- Wärmedämmung aus (XPS) WLS040 nach DIN EN 13164 mit Stufenfalz
- Schutz- und Drainschicht
- Erdreich



Wand EG Beton

300 mm	•	WU Beton
200 mm	•	Mineralwolleplatten mit Vlieskaschierung nach DIN EN 13162, WLS032
	•	ggf. diffusionsoffene Unterdeckbahn, sd-Wert $\leq 0,1$ m
30 mm	•	Lattung
30 mm	•	Konterlattung (erforderliche Zu- und Abluftöffnung je 50 cm ² pro laufendem Meter)
20 mm	•	Holzfassade



Wand EG Holz

18 mm	• OSB
240 mm	• Holzrahmen aus KVH mit Holzständern 100/240 mm, a = 625 mm (ohne Dämmstoffeinlage)
18 mm	• OSB
	• Dampfsperre, luftdicht verklebt und an die Gebäudehülle angeschlossen, sd-Wert ≥ 100 m
200 mm	• Mineralwolleplatten mit Vlieskaschierung nach DIN EN 13162, WLS032
	• ggf. diffusionsoffene Unterdeckbahn, sd-Wert $\leq 0,1$ m
30 mm	• Lattung
30 mm	• Konterlattung (erforderliche Zu- und Abluftöffnung je 50 cm ² pro laufendem Meter)
20 mm	• Holzfassade / PV Anlagen

BAU/VORHABEN:	
Neubau Schwimmhalle an der Max-Ulrich-Drechsel Realschule Regenstauf	
BAUHERR	
Landkreis Regensburg Altmühlstraße 3 D- 93059 Regenstauf	
GEMEINDE	Regenstauf
Flst.-Nr.	819/7
H:	0.00 = +362.45m ü. NNH2016

01	30.01.2025	WLS	
00	19.11.2024	Erstellt	
REV.	DATUM	ÄNDERUNGSINHALT	GEZ.

PLANNAME

Wandaufbauten

MASSSTAB	1 : 10	ERSTELLT	30.01.2025
GEZEICHNET	PM	DATUM	30.01.2025
GEPRÜFT	WG	DATUM	30.01.2025

PLANART	PROJEKTKÜRZEL	PROJEKTNR.
Ausführungsplanung	RST	060

PLANNUMMER

A08-0001-Av01- Wandaufbauten

CAD REF NAME: A08-0001-Av01 Wandaufbauten.dwg

